

УТВЕРЖДАЮ:
Должность: Начальник
Территориального отдела
по Юргинскому лесничеству

Ф.И.О. Васильева Е.А.

Дата 06.08.2025

Акт

лесопатологического обследования №

11

лесных насаждений

Юргинское

(лесничество)

Кемеровская область - КУЗБАСС

(субъект Российской Федерации)

Способ лесопатологического обследования: 1. Визуальный

☐

2. Инструментальный

☒

Место проведения

Участковое лесничество	Урочище (дача)	Ква рта л	Выдел	Площадь выдела, га	Лесопатологическ ий выдел	Площадь лесопатологическо го выдела
Проскоковское	Проскоковское	28	13	33,0	1	33,0

Лесопатологическое обследование проведено на общей площади 33,0 га.

Кадастровый номер участка: _____
(для участков, представленных в постоянное (бессрочное) пользование, аренду)

Документ о праве пользования: _____
(тип документа о праве пользования, дата, номер, вид разрешенного использования лесов)

2.1. Лесничество Юргинское	Участковое лесничество Просоковское
Урочище (дача) <u>Просоковское</u> Квартал	28 <u>Выдел</u> 13
Лесопатологический выдел 1	

ООПТ: Государственный природный заказник «Нижне-Томский»

2.2. Фактическая таксационная характеристика лесного насаждения не соответствует таксационному описанию (нужное подчеркнуть). Причины несоответствия:

Ведомость насаждений с выявленными несоответствиями таксационным описаниями приведена в приложении 1 к Акту.

Устойчивое (средневзвешенная категория состояния $< 1,50$) □

В насаждении присутствуют стволые гнили, трутовик ложный осиновый. В
следствии шквалистых ураганных ветров, образовался ветровал, бурелом; СКС 3,09

Вид вредителя	Порода	Встречаемость заселенных деревьев, % от запаса породы	Встречаемость отработанных деревьев, % от запаса породы	Степень заселения лесного насаждения (слабая, средняя, сильная)
1	2	3	4	5

[illegible]

2.4.3. Поражено болезнями:

Болезнь / возбудитель	Порода	Встречаемость, % от запаса насаждения	Степень поражения лесного насаждения (слабая, средняя, сильная)
1	2	3	4
Стволовые гнили	Береза	26	средняя
Стволовые гнили	Осина	30	средняя
Трутовик ложный осиновый	Осина	70	сильная

2.5. Выборке подлежит 46,7 % деревьев (указывается общий % запаса деревьев, подлежащий рубке, от общего запаса насаждения), в том числе:

Без признаков ослабления _____ % (причины назначения) _____

Ослабленных _____ % (причины назначения) _____

Сильно ослабленных _____ % (причины назначения) _____

Усыхающих 0,6 % (причины назначения) деревья со сломанными стволами

Свежего сухостоя _____ % (причины назначения) _____

Свежего ветровала _____ % (причины назначения) _____

Свежего бурелома _____ % (причины назначения) _____

Старого сухостоя _____ % (причины назначения) _____

Старого ветровала 21,0 % (причины назначения) Ветровальные деревья

Старого бурелома 25,1 % (причины назначения) Буреломные деревья

2.6. Полнота лесного насаждения после уборки деревьев, подлежащих рубке, составит 0,37

Критическая полнота для данной категории лесных насаждений и преобладающей породы составляет 0,3

ЗАКЛЮЧЕНИЕ к инструментальному обследованию участка.

С целью предотвращения негативных процессов, снижения ущерба от их воздействия назначено СОМ: ВСП (Выборочная санитарная рубка)

Участковое лесничество	Урочище (дача)	Квартал	Выдел	Площадь выдела, га	Лесопатологический	Площадь	Вид мероприятия	Площадь мероприятия,	Породы	Доля выбираемой древесины по запасу, %	Рекомендуемый срок проведения
1	2	3	4	5	6	7	8	9	10	11	12
Проспект овское	Проспект овское	28	13	33	1	33	ВСП	33	Б, Ос, С	46,7	До августа 2027

Ведомость временной пробной площади и абрис участка прилагаются (приложение 2 и 3 к Акту).

Дата проведения ЛПО 04.08.2025

Дата составления документа 06.08.25

Исполнитель работ по проведению лесопатологического обследования:

Фамилия, имя и отчество (при наличии) Осинный Н.Н.

Организация ИП «Осинный Н.Н.»

Должность Индивидуальный предприниматель

Подпись 

Телефон 8-951-586-91-12

Приложение 1
к акту лесопатологического обследования
утвержденному Приказом Минприроды России от 09.11.2020 № 910

Ведомость лесных участков с выявленными несоответствиями таксационным описаниям

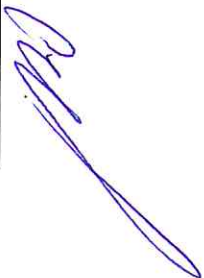
Субъект Российской Федерации	Кемеровская область	Лесничество	Юргинское
Участковое лесничество	Просоковское	Урочище (лесная дача)	Просоковское

Год проведения лесоустройства	Номер квартала	Номер выдела, га	Площадь выдела, га	Целевое назначение лесв	Категория защитных лесов	ОЗУ	Источник данных	Номер лесопатологического выдела	Площадь лесопатологического выдела, га	Таксационная характеристика										Заложено пробных площадей	Общая площадь, га
										состав	порода	возраст, лет	средняя высота, м	средний диаметр, см	тип леса	полнота	бонитет	запас, м. куб/га	количество, шт		
1	2	3	4	5	6	7	8	9	10	11	12	13	14	15	16	17	18	19	20	21	
1991	28	13	33	Э		ООПТ	ТО	1	33	7	Б	45	18	18	РГ	0,7	2	150			
										3	Ос	45	20	24							
							Ф	1	33	6	Б	79	23	36	РГ	0,7	2	130	1	1,32	
										3	Ос	79	23	40							
										1	С	79	24	32							

Условные обозначения:
ТО - таксационные описания
Ф - фактическая характеристика лесного насаждения
Исполнитель работ по проведению лесопатологического обследования:

Фамилия, имя и отчество (при наличии) _____ Осинный Н.Н.
Дата составления документа _____

подпись



Результаты проведения лесопатологического обследования лесных насаждений за август 2025 г.

Субъект Российской Федерации
Участковое лесничество

Кемеровская область
Проскоковское

Лесничество
Урочище (лесная дача)

Юргинское
Проскоковское

Номер квартала								Номер выдела								Площадь выдела, га								Целевое назначение лесов								Категория защитных лесов								ОЗУ								Номер лесопатологического выдела								Площадь лесопатологического выдела, га								Таксационная характеристика лесного насаждения																Распределение деревьев по категориям состояния, % от запаса																Причина ослабления, повреждения				Подлежит рубке, % от запаса				Назначенные мероприятия																																																																																																																																																																																																																																																																																																																																																																																																																																																																																																																																																																																																																																																																																																																																																																																																																																																																																																																																																																																																																																																																																																																																																																																																																																																																																																																																																																																	
1		2		3		4		5		6		7		8		9		10		11		12		13		14		15		16		17		Число деревьев на временной пробной площади, шт				Н		Р		Н		Р		Н		Р		Н		Р		свежий сухостой				свежий ветровал				свежий бурелом				старый сухостой				старый ветровал				старый бурелом				821,822,350				821,822,350				821,822,350				821,822,350				821,822,350				821,822,350				821,822,350				821,822,350				821,822,350				821,822,350				821,822,350				821,822,350				821,822,350				821,822,350				821,822,350				821,822,350				821,822,350				821,822,350				821,822,350				821,822,350				821,822,350				821,822,350				821,822,350				821,822,350				821,822,350				821,822,350				821,822,350				821,822,350				821,822,350				821,822,350				821,822,350				821,822,350				821,822,350				821,822,350				821,822,350				821,822,350				821,822,350				821,822,350				821,822,350				821,822,350				821,822,350				821,822,350				821,822,350				821,822,350				821,822,350				821,822,350				821,822,350				821,822,350				821,822,350				821,822,350				821,822,350				821,822,350				821,822,350				821,822,350				821,822,350				821,822,350				821,822,350				821,822,350				821,822,350				821,822,350				821,822,350				821,822,350				821,822,350				821,822,350				821,822,350				821,822,350				821,822,350				821,822,350				821,822,350				821,822,350				821,822,350				821,822,350				821,822,350				821,822,350				821,822,350				821,822,350				821,822,350				821,822,350				821,822,350				821,822,350				821,822,350				821,822,350				821,822,350				821,822,350				821,822,350				821,822,350				821,822,350				821,822,350				821,822,350				821,822,350				821,822,350				821,822,350				821,822,350				821,822,350				821,822,350				821,822,350				821,822,350				821,822,350				821,822,350				821,822,350				821,822,350				821,822,350				821,822,350				821,822,350				821,822,350				821,822,350				821,822,350				821,822,350				821,822,350				821,822,350				821,822,350				821,822,350				821,822,350				821,822,350				821,822,350				821,822,350				821,822,350				821,822,350				821,822,350				821,822,350				821,822,350				821,822,350				821,822,350				821,822,350				821,822,350				821,822,350				821,822,350				821,822,350				821,822,350				821,822,350				821,822,350				821,822,350				821,822,350				821,822,350				821,822,350				821,822,350				821,822,350				821,822,350				821,822,350				821,822,350				821,822,350				821,822,350				821,822,350				821,822,350				821,822,350				821,822,350				821,822,350				821,822,350				821,822,350				821,822,350				821,822,350				821,822,350				821,822,350				821,822,350				821,822,350				821,822,350				821,822,350				821,822,350				821,822,350				821,822,350				821,822,350				821,822,350				821,822,350				821,822,350				821,822,350				821,822,350				821,822,350				821,822,350				821,822,350				821,822,350				821,822,350				821,822,350				821,822,350				821,822,350				821,822,350				821,822,350				821,822,350				821,822,350				821,822,350				821,822,350				821,822,350				821,822,350				821,822,350				821,822,350				821,822,350				821,822,350				821,822,350				821,822,350				821,822,350				821,822,350				821,822,350				821,822,350				821,822,350				821,822,350				821,822,350				821,822,350				821,822,350				821,822,350				821,822,350				821,822,350				821,822,350				821,822,350				821,822,350				821,822,350				821,822,350				821,822,350				821,822,350				821,822,350				821,822,350				821,822,350				821,822,350				821,822,350				821,822,350				821,822,350				821,822,350				821,822,350				821,822,350				821,822,350				821,822,350				821,822,350				821,822,350				821,822,350				821,822,350				821,822,350				821,822,350				821,822,350				821,822,350				821,822,350				821,822,350				821,822,350				821,822,350				821,822,350				821,822,350				821,822,350				821,822,350				821,822,350				821,822,350				821,822,350				821,822,350				821,822,350				821,822,350				821,822,350				821,822,350				821,822,350				821,822,350				821,822,350				821,822,350				821,822,350				821,822,350				821,822,350				821,822,350				821,822,350				821,822,350				821,822,350				821,822,350				821,822,350				821,822,350				821,822,350				821,822,350				821,822,350				821,822,350				821,822,350				821,822,350				821,822,350				821,822,350				821,822,350				821,822,350				821,822,350				821,822,350				821,822,350				821,822,350				821,822,350				821,822,350				821,822,350				821,822,350				821,822,350				821,822,350				821,822,350				821,822,350				821,822,350				821,822,350				821,822,350				821,822,350				821,822,350				821,822,350				821,822,350				821,822,350				821,822,350				821,822,350				821,822,350				821,822,350				821,822,350				821,822,350				821,822,350				821,822,350				821,822,350				821,822,350				821,822,350				821,822,350				821,822,350				821,822,350				821,822,350				821,822,350				821,822,350				821,822,350				821,822,350				821,822,350				821,822,350				821,822,350				821,822,350				821,822,350				821,822,350				821,822,350				821,822,350				821,822,350				821,822,350				821,822,350				821,822,350				821,822,350				821,822,350				821,822,350				821,822,350				821,822,350				821,822,350				821,822,350				821,822,350				821,822,350				821,822,350				821,822,350				821,822,350				821,822,350				821,822,350				821,822,350				821,822,350				821,822,350				821,822,350				821,822,350				821,822,350				821,822,350			

Условные обозначения:

- Н - деревья не подлежат рубке
- Р - деревья подлежат рубке

Исполнитель работ по проведению лесопатологического обследования:

Фамилия, имя и отчество (при наличии)
Дата составления документа

Осинный Н.Н.

подпись

Временная пробная площадь

1.1 Субъект Российской Федерации	Кемеровская область - Кузбасс			
Лесничество	Юргинское			
Участковое лесничество	Проскоковское			
Урочище (дача)	Проскоковское			
Квартал	28	Выдел	13	Площадь выдела, га 33
Лесопатологический выдел	1			
Площадь лесопатологического выдела	33			

1.2 Метод перече́та:

сплошной, ленты пере́чета, круговые площадки постоянного радиуса, реласкопические площадки (нужное подчеркнуть).

Количество лент/площадок	1	шт.
Размеры площадок (длина x ширину/радиус)	660x20	м.
Размер временной пробной площади	1,32	га.

1.3 Фактическая таксационная характеристика насаждения:

Состав	6Б3Ос1С	Возраст	79	лет
тип леса	РТ	полнота	0,6	
Бонитет	2	запас на га.	130	кбм возобновление

1.4 Номер очага вредных организмов

Тип очага вредных организмов: эпизодический, хронический (нужное подчеркнуть)

Фаза развития очага вредных организмов: начальная, нарастания численности, собственно вспышка, кризис (нужное подчеркнуть)

1.5 Причина ослабления, повреждение насаждения и время:

Ветровал, бурелом, стволовые гнили, трутовик ложный осиновый

Состояние насаждения:	сильно ослабленное
Средневзвешенная категория состояния насаждения	3,09
1.6 Назначенные мероприятия:	ВСП

Исполнитель работ по проведению лесопатологического обследования:

Фамилия, имя и отчество (при наличии)

Осинный Н.Н.

Подпись

Дата составления документа

06.08.2025

Ведомость перечета деревьев

(для сплошного, ленточного и перечета на круговых площадках постоянного радиуса)

порода

Береза

СКС

2,7

Ступени толщины, см	Количество деревьев по категориям состояния, шт																Всего	
	1		2		3		4		5		5 (а, б, в)			5 (г, д, е)			шт./куб.м	числе подлеж ит рубке.
	Н	З	Н	З	Н	З	Н	З	Н	З	Н	З	О	Н	З	О		
1	2	3	4	5	6	7	8	9	10	11	12	13	14	15	16	17	18	19
8	10													2			12	0,32
12	12		6														18	1,42
16	12		4											6			22	3,52
20	10				2									8			20	5,4
24	18						2							6			26	11
28	8													4			12	7,08
32	10				2									4			16	12
36	6				1									2			9	9,09
40	2													8			10	12,6
44														2			2	3,08
48			2											1			3	5,58
52			2														2	4,38
56			1														1	2,56
60																	0	0
64																	0	0
68																	0	0
72																	0	0
76																	0	0
80																	0	0
Итого, шт.	88	0	15	0	5	0	2	0	0	0	0	0	0	43	0	0	153,0	45
Итого, куб.м	34,3	0,0	11,8	0,0	3,1	0,0	0,8	0,0	0,0	0,0	0,0	0,0	0,0	28,2	0,0	0,0	78,2	29
Итого, % от запаса по породе	43,9	0,0	15,1	0,0	4,0	0,0	1,0	0,0	0,0	0,0	0,0	0,0	0,0	36,0	0,0	0,0	100,0	37,0

Причины назначения в рубку деревьев категорий состояния:

1
2
3
4

Ведомость перече́та дере́вьев

(для сплошного, ленточного и перече́та на круговых площадках постоянного радиуса)

порода

Сосна

СКС

1,2

Ступени толщины, см	Количество деревьев по категориям состояния, шт																Всего	
	1		2		3		4		5		5 (а, б, в)			5 (г, д, е)				
	Н	З	Н	З	Н	З	Н	З	Н	З	Н	З	О	Н	З	О	шт./куб.м	подлеж ит
1	2	3	4	5	6	7	8	9	10	11	12	13	14	15	16	17	18	19
8																		
12	1																1\0,081	0,0
16	1															1	2\0,34	50,0
20																		
24																		
28	2																2\1,22	0,0
32	3																3\2,46	0,0
36	1															1	2\2,12	50,0
40	3																3\3,99	0,0
44	4																4\6,56	0,0
48	2																2\4,66	0,0
52	1																1\2,72	0,0
56																		
60																		
64																		
68																		
72																		
76																		
80																		
Итого, шт.	18	0	0	0	0	0	0	0	0	0	0	0	0	0	0	2	20,0	2
Итого, куб.	22,9	0,0	0,0	0,0	0,0	0,0	0,0	0,0	0,0	0,0	0,0	0,0	0,0	0,0	0,0	1,2	24,2	1,2
Итого, % от запаса по породе	94,9	0,0	0,0	0,0	0,0	0,0	0,0	0,0	0,0	0,0	0,0	0,0	0,0	0,0	0,0	5,1	100,0	5,1

Причины назначения в рубку деревьев категорий состояния:

1

2

3

4

Ведомость перече́та дере́вьев

(для сплошного, ленточного и перече́та на круговых площадках постоянного радиуса)

порода

Осина

СКС

4,5

Ступени толщины, см	Количество деревьев по категориям состояния, шт																Всего	
	1		2		3		4		5		5 (а, б, в)			5 (г, д, е)			шт./куб.м	числе подлеж ит рубке.
	Н	З	Н	З	Н	З	Н	З	Н	З	Н	З	О	Н	З	О		
1	2	3	4	5	6	7	8	9	10	11	12	13	14	15	16	17	18	19
8			1														1	0,04
12			2														2	0,19
16			1											2			3	0,57
20			1														1	0,3
24																	0	0
28														4			4	2,2
32					1									6			7	5,7
36					2									12			14	14,4
40														14			14	17,8
44			2											2			4	6,14
48			2		2									4			8	14,8
52														4			4	8,56
56																	0	0
60																	0	0
64																	0	0
68																	0	0
72																	0	0
76																	0	0
80																	0	0
Итого, шт.	0	0	9	0	5	0	0	0	0	0	0	0	0	48	0	0	62,0	48
Итого, куб.м	0,0	0,0	7,5	0,0	6,6	0,0	0,0	0,0	0,0	0,0	0,0	0,0	0,0	56,7	0,0	0,0	70,7	56,7
Итого, % от запаса по породе	0,0	0,0	10,6	0,0	9,3	0,0	0,0	0,0	0,0	0,0	0,0	0,0	0,0	80,1	0,0	0,0	100,0	80,1

Причины назначения в рубку деревьев категорий состояния:

1

2

3

4

Ступени толщины, см	Количество деревьев по категориям состояния, шт																Всего	
	1		2		3		4		5		5 (а, б, в)			5 (г, д, е)				
	Н	З	Н	З	Н	З	Н	З	Н	З	Н	З	О	Н	З	О	шт./куб.м	в том числе подлежит рубке, %
1	2	3	4	5	6	7	8	9	10	11	12	13	14	15	16	17	18	19
8	10	0	1	0	0	0	0	0	0	0	0	0	0	2	0	0	13	0,4
12	13	0	8	0	0	0	0	0	0	0	0	0	0	0	0	0	21	1,7
16	13	0	5	0	0	0	0	0	0	0	0	0	0	8	0	1	27	4,4
20	10	0	1	0	2	0	0	0	0	0	0	0	0	8	0	0	21	5,7
24	18	0	0	0	0	0	2	0	0	0	0	0	0	6	0	0	26	11
28	10	0	0	0	0	0	0	0	0	0	0	0	0	8	0	0	18	11
32	13	0	0	0	3	0	0	0	0	0	0	0	0	10	0	0	26	21
36	7	0	0	0	3	0	0	0	0	0	0	0	0	14	0	1	25	26
40	5	0	0	0	0	0	0	0	0	0	0	0	0	22	0	0	27	34
44	4	0	2	0	0	0	0	0	0	0	0	0	0	4	0	0	10	16
48	2	0	4	0	2	0	0	0	0	0	0	0	0	5	0	0	13	25
52	1	0	2	0	0	0	0	0	0	0	0	0	0	4	0	0	7	16
56	0	0	1	0	0	0	0	0	0	0	0	0	0	0	0	0	1	2,6
60	0	0	0	0	0	0	0	0	0	0	0	0	0	0	0	0	0	0
64	0	0	0	0	0	0	0	0	0	0	0	0	0	0	0	0	0	0
68	0	0	0	0	0	0	0	0	0	0	0	0	0	0	0	0	0	0
72	0	0	0	0	0	0	0	0	0	0	0	0	0	0	0	0	0	0
76	0	0	0	0	0	0	0	0	0	0	0	0	0	0	0	0	0	0
80	0	0	0	0	0	0	0	0	0	0	0	0	0	0	0	0	0	0
Итого, шт.	106	0	24	0	10	0	2	0	0	0	0	0	0	91	0	2	235	95
Итого, куб.м	57,2	0,0	19,3	0,0	9,7	0,0	0,8	0,0	0,0	0,0	0,0	0,0	0,0	84,8	0,0	1,2	173,0	86,9
Итого, % от запаса по породе	35,9	0,0	12,2	0,0	5,2	0,0	0,6	0,0	0,0	0,0	0,0	0,0	0,0	45,4	0,0	0,7	100,0	46,7

Условные обозначения:

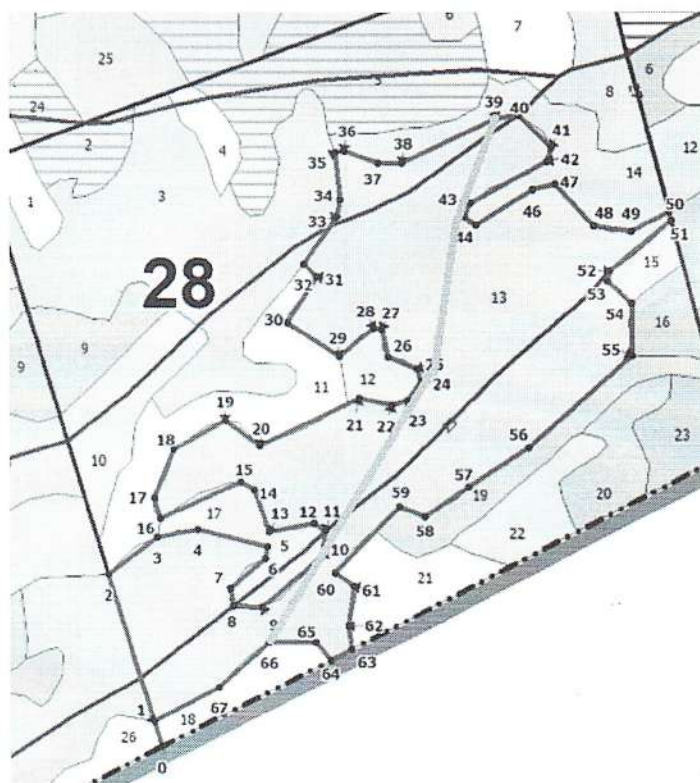
Н - не заселено (не поражено, не повреждено)

З - заселено стволовыми вредителями (поражено болезнями, повреждено огнем)

О - отработано вредителями

М 1:10000

Абрис участка



Условные обозначения:

- - обследуемый участок S=33,0 га
— - ВПП

№ квартала	№ выдела	№ лесопатологического выдела	Размеры ленты (круговой площадки) перече́та					Координаты начала, конца и поворотных точек перече́та/центров круговых площадок перече́та	
			№ ленты (площадки)	Длина, м	Ширина, м	Радиус, м	Площадь, га		
28	13	1	1	660	20	-	1,32	56,0219	84,49142
								56,02957	84,4972

Пространственное размещение лесопатологических выделов

Номера точек	Координаты		Длина, м
	X	Y	
0-1	56,02034	84,48863	42,79
1-2	56,02071	84,48842	251,18
2-3	56,02285	84,48718	100,66
3-4	56,02341	84,48846	67,09
4-5	56,02352	84,48952	117,06
5-6	56,02328	84,49134	18,97
6-7	56,02312	84,49129	74,8
7-8	56,02268	84,49038	28,21
8-9	56,02243	84,49046	47,56
9-10	56,02241	84,49123	128,15
10-11	56,02316	84,49278	41,35

11-12	56,02353	84,49286	21,69
12-13	56,02364	84,49257	75,8
13-14	56,02351	84,49137	71,98
14-15	56,02411	84,49098	25,24
15-16	56,02423	84,49064	145,44
16-17	56,02368	84,48853	33,97
17-18	56,02397	84,48835	85,3
18-19	56,02468	84,48885	96,55
19-20	56,02511	84,49019	68,94
20-21	56,02476	84,4911	180,89
21-22	56,02546	84,49372	53,89
22-23	56,02537	84,49457	26,6
23-24	56,02544	84,49498	37,21
24-25	56,02571	84,49532	21,02
25-26	56,02589	84,49521	51,24
26-27	56,02606	84,49445	47,38
27-28	56,02647	84,49428	14,03
28-29	56,02648	84,49406	72,75
29-30	56,02606	84,49316	101,36
30-31	56,02654	84,49179	89,12
31-32	56,02722	84,49255	29,62
32-33	56,0274	84,49219	95,34
33-34	56,0281	84,49306	28,41
34-35	56,02835	84,49314	76,98
35-36	56,02904	84,49299	14,37
36-37	56,02907	84,49322	60
37-38	56,02888	84,49412	39,6
38-39	56,02889	84,49476	170,08
39-40	56,02957	84,4972	36,81
40-41	56,02961	84,49778	75,21
41-42	56,02915	84,49866	23,46
42-43	56,02895	84,49856	143,34
43-44	56,02832	84,49655	23,48
44-45	56,02813	84,4964	22,9
45-46	56,02801	84,49671	107,78
46-47	56,02853	84,49817	38,47
47-48	56,02862	84,49877	91,77
48-49	56,02802	84,49977	63,65
49-50	56,02794	84,50079	68,86
50-51	56,02825	84,50175	15,11
51-52	56,02812	84,50181	129,56
52-53	56,02737	84,50022	17,34
53-54	56,02721	84,50018	52,67
54-55	56,02689	84,5008	85,87
55-56	56,02612	84,50085	224,66
56-57	56,02478	84,49817	116,75
57-58	56,0242	84,49661	86,72
58-59	56,02376	84,49547	44,59
59-60	56,0239	84,4948	150,52
60-61	56,02293	84,49313	36,83
61-62	56,02274	84,49362	66,46
62-63	56,02215	84,49349	38,01
63-64	56,02181	84,49357	37,87
64-65	56,02165	84,49304	37,41
65-66	56,02191	84,49265	76,79

66-67	56,0219	84,49142	110,37
67-1	56,02122	84,49012	120,9

Исполнитель работ по проведению лесопатологического обследования:

Ф.И.О. Осинный Н.Н. Подпись 

Дата составления документа 06.08.25 Телефон 8-951-586-91-12